



**SELECCIÓN ESPAÑOLA  
DE FÚTBOL**

# ESPAÑA — AUSTRIA

02/07/2026

12:00 H

(LOS ÁNGELES, CALIFORNIA, USA)





# CASA ESPAÑA

## LOS ÁNGELES

Desde la RFEF se ha querido crear un espacio y punto de encuentro para todos los aficionados de la Selección Española que se encuentren en Los Ángeles. Dentro de este espacio, encontrareis una pantalla gigante para ver los partidos de España y de otras selecciones, tienda, museo y muchas más actividades.

- Ubicación Casa España: Ivy Station - Park  
<https://maps.app.goo.gl/2RpuD7CZHf6KHLHn7>
- ¿Como llegar?: Se encuentra junto a la parada de metro de Culver City (Metro E Line, que une playa de Santa Monica con el centro de Los Angeles)
- Horario: Apertura desde el martes 30 de junio al jueves 2 de julio en horario de 11:00 a 20:00 horas.



# CASA ESPAÑA

## LOS ÁNGELES

Dentro de Casa España podréis disfrutar de:

- **Exposición histórica** sobre la Selección Española y sus grandes hitos (en espacio interior)
- Exposición de la trayectoria y consecución del último título conseguido por la Selección Española – **EURO 2024** (en espacio exterior)
- Presencia del **trofeo de la Copa Mundial conquistada por España en 2010**.
- **Visionado de los partidos** de España y de otros encuentros del Mundial en pantalla gigante.
- **Actividades y experiencias** especialmente diseñadas para nuestros aficionados.
- **Tienda oficial**.
- **Espacio gastronómico**.



# CASA ESPAÑA

LOS ÁNGELES

El acceso está limitado a un aforo de máximo de 250 personas simultáneamente. Recomendamos descargar la entrada a través del siguiente enlace o pinchando en el QR:

ESPAÑOL: <https://tickets.oneboxtds.com/rfef1/events/56654?hl=es-ES>

INGLÉS: <https://tickets.oneboxtds.com/rfef1/events/56654?hl=en-US>





# FAN WALK - MARCHA AL ESTADIO

## LOS ÁNGELES

Para la llegada de todos los aficionados, se ha organizado en colaboración con la ciudad de Los Ángeles y FIFA, una marcha al estadio.

- Ubicación: Tom's Watch Bar  
<https://maps.app.goo.gl/u5sZ81Th1muw8tQU9>
- Hora de convocatoria: 9:00 H.
- Horario de salida: 9:30 H.

La marcha terminara en el perímetro de seguridad del estadio (OSP) donde se encuentra ubicada gran parte de la afición española.

Todo el camino estarás junto a nuestros fans de "La Roja" y es la mejor manera de llegar al estadio animando a la Selección Española.





# APP FWC2026 MOBILE TICKETS

## LOS ÁNGELES



Acceda a sus entradas a través de la aplicación **FWC2026 Mobile Tickets**. Descargue la aplicación FWC2026 Mobile Tickets (disponible tanto en Google Play Store o App Store) antes de llegar al estadio para ver y gestionar sus entradas. Inicie sesión o cree una cuenta con la dirección de correo electrónico vinculada a su cuenta de gestión de entradas de la FIFA. Desde la app podrá realizar las siguientes tareas:

- Consultar entradas: Ver todas las entradas adquiridas
- Transferir entradas: Enviar entradas a familiares o amigos
- Descargar entradas: Guardarlos en el dispositivo para uso sin conexión. Puede añadir sus entradas de la Copa Mundial de la FIFA 2026™ a Apple o Google Wallet para agilizar su experiencia el día de partido.
- Acceso al estadio: Presentar el código QR desde el teléfono móvil.
- Recibir notificaciones: Información sobre horarios, accesos y transporte

La **FIFA** informó que el código QR definitivo no aparecerá inmediatamente después de la compra. Por razones de seguridad, estará disponible únicamente unas horas antes de la apertura de puertas de cada partido.



# ¿CÓMO LLEGAR AL ESTADIO?

## LOS ÁNGELES

El estadio está ubicado en el distrito de Inglewood, en la ciudad de Los Ángeles.

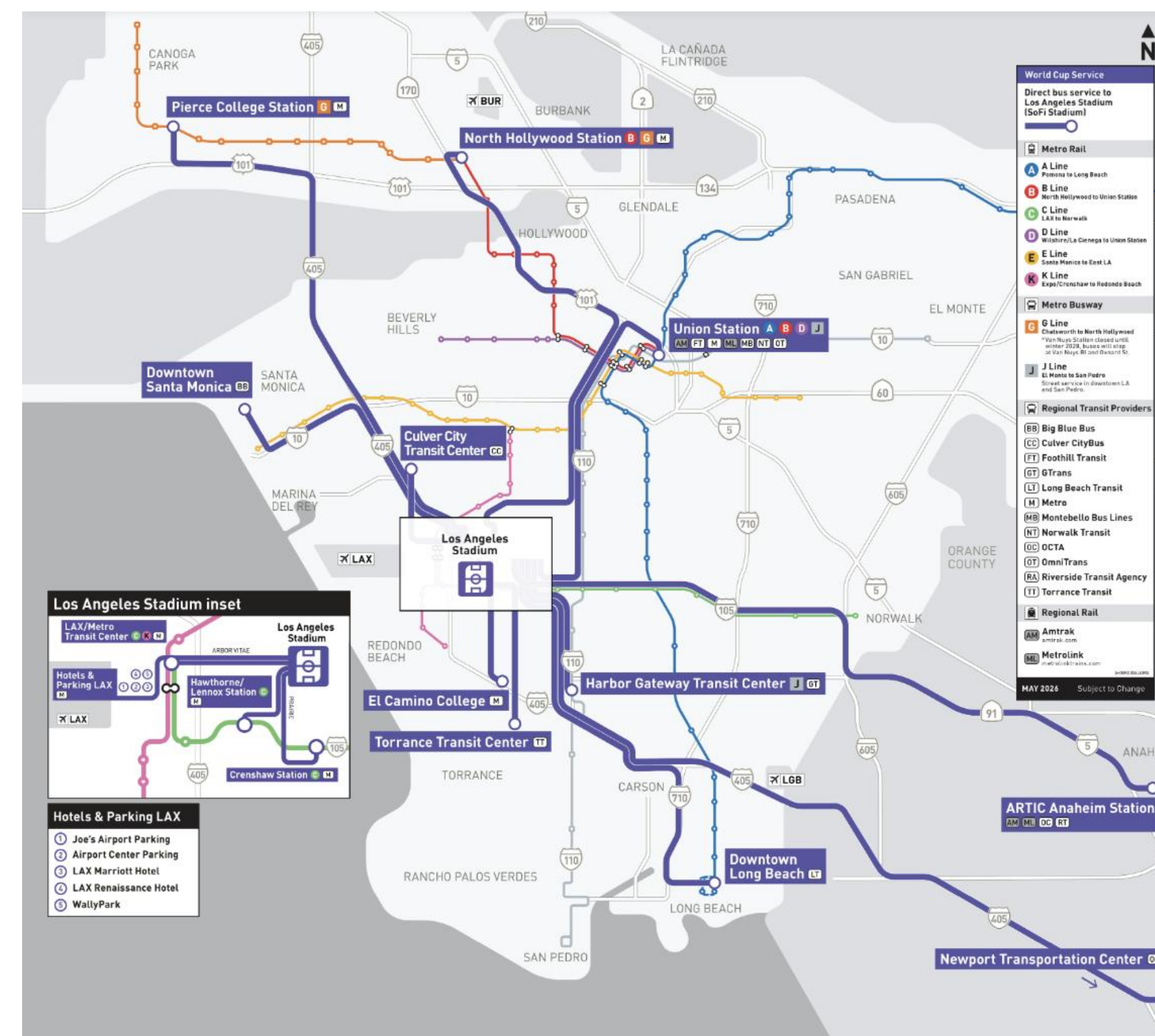
La mejor opción para llegar es el transporte público - Metro:

- Servicio directo los días de partido desde 15 ubicaciones
- Autobuses lanzadera que saldrán cada 10 minutos.
- Las tarifas comienzan en 1,75 \$ por trayecto.

Accesibilidad: todos los trenes y puntos de recogida son accesibles para sillas de ruedas y dispositivos de movilidad.

Se recomienda a los aficionados planificar su transporte con antelación.

<https://www.metro.net/riding/world-cup/>





# ¿CÓMO LLEGAR AL ESTADIO?

## LOS ÁNGELES

En caso de querer ir en vehículo privado (opción menos recomendada debido al alto tráfico y cortes de calles) se recomienda reservar parking a través de los siguientes enlaces:

- Parking Oficial de FIFA: <https://www.justpark.com/us/event-parking/fifa-world-cup-2026/los-angeles-stadium/>
- Aparcamientos adicionales: <https://www.parkwhiz.com/los-angeles-stadium-parking/spain-vs-austria-world-cup-round-of-32-match-84-1727955/>
- Estacionamiento remoto y servicio de lanzadera: <https://inglewoodparkgo.com/>

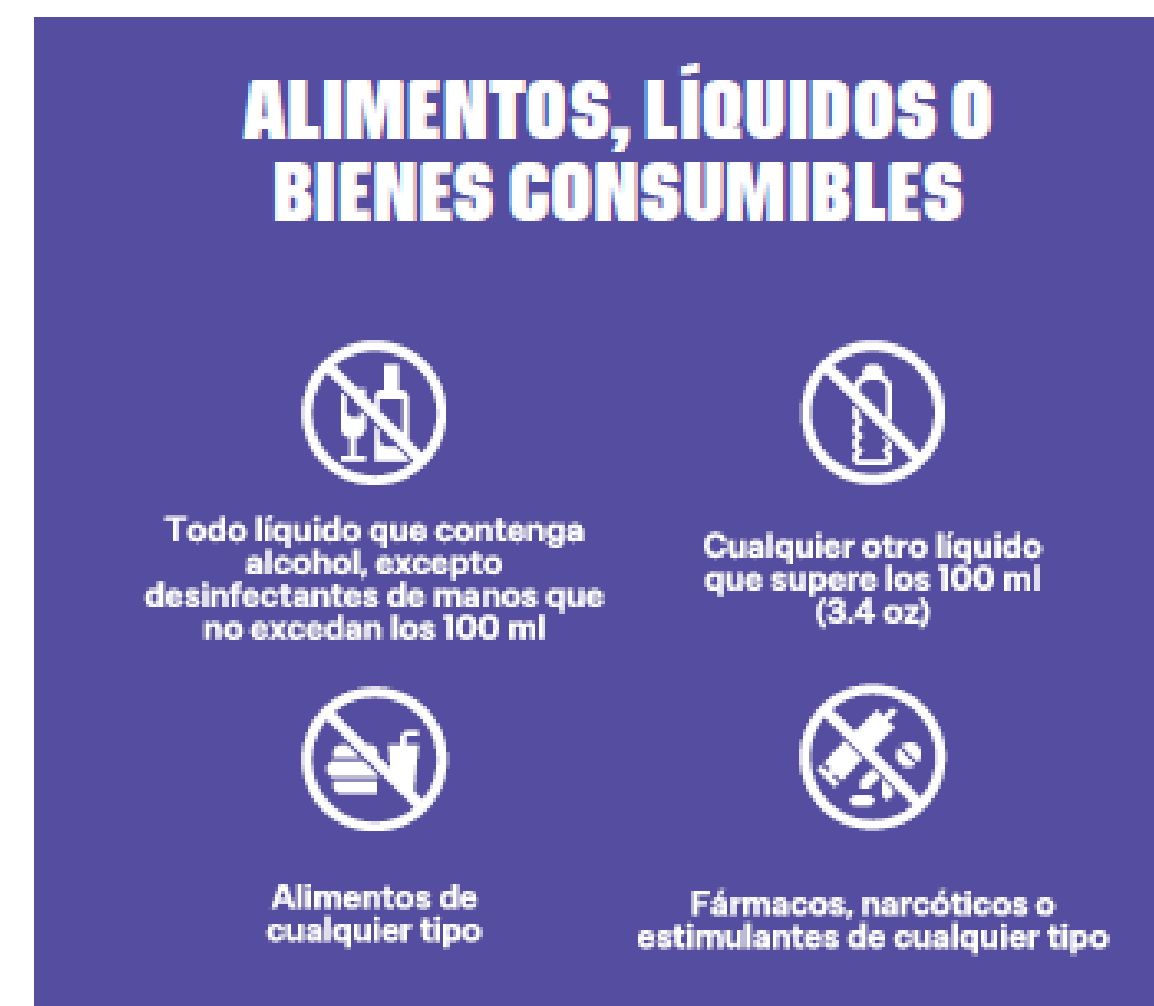
Recomendamos llegar al estadio con suficiente antelación. La apertura de puertas es 3 horas antes del comienzo del encuentro.



# NORMATIVA DE ACCESOS

## LOS ÁNGELES

La FIFA establece que las únicas bolsas que podrán entrar al estadio son transparentes y de un tamaño máximo de 30x15x30 cm. Las únicas bolsas no transparentes serían de un tamaño máximo de 11x16,5 cm.



No está permitido introducir al estadio alimentos de cualquier tipo ni líquidos de más de 100 ml.

Dentro del estadio sólo se podrá pagar con tarjeta. Para adquirir alcohol, se pedirá un documento identificativo ya que la edad mínima es de 21 años.



# NORMATIVA DE ACCESOS

## LOS ÁNGELES

- Banderas y pancartas: máximo 2 m. x 1,5 m.
  - Materiales no inflamables.
  - Deben presentarse **desplegadas** en el control de acceso.
  - Contenido **respetuoso y no comercial**.
  - No se permiten mensajes ofensivos, discriminatorios o provocadores.
  - Mástiles únicamente de **plástico flexible**, máximo 1 m de largo y 1 cm de diámetro.
- ⚠ Si cualquier bandera, pancarta o instrumento musical supera las medidas o características permitidas, deberá solicitarse autorización previa a FIFA siempre con 48 horas previas al partido: <https://fanmaterials.fifa.org/fmsp>



## BANDERAS Y OBJETOS CON MENSAJES POLÍTICOS, OFENSIVOS O COMERCIALES



Todo tipo de material de índole política, ofensiva o discriminatoria, que exhiba lemas, símbolos o cualquier otro rasgo o elemento discriminatorio contra un país, persona o grupo por motivos de raza, de color de piel, étnicos, de nacionalidad o de extracción social, identidad y expresión de género, discapacidad, idioma, religión, convicciones políticas o de cualquier otro tipo, lugar de nacimiento, poder adquisitivo u otras características, orientación sexual o por cualquier otra razón



Banderas, pancartas y pósteres, excepto aquellos que no excedan los 2 x 1.5 m (78 x 60 in)



Mástiles que excedan 1 m (39 in) de largo o 1 cm (0.39in) de diámetro y pompones



Cualquier objeto de naturaleza publicitaria o comercial

## DISPOSITIVOS ELECTRÓNICOS, MUSICALES Y DE TELECOMUNICACIONES



Dispositivos de radio o de retransmisión o alta frecuencia



Todo tipo de soportes para equipos de fotografía y video



Drones, sistemas aéreos no tripulados o cualquier tipo de dispositivo volador dirigido por control remoto



Dispositivos de rayos láser, punteros láser o aparatos similares



Todo equipo de televisión y telecomunicaciones que puedan grabar audio y video



Más de un juego de pilas, baterías o elemento recargable para un dispositivo



Cualquier instrumento musical (mecánico o manual) que no se pueda ver completamente por razones de seguridad o que exceda los 12 x 12 x 12 cm (4.7 x 4.7 x 4.7 in)



Binoculares de gran tamaño (excepto si los usan titulares de boletos con deficiencias visuales) y otros equipos con lentes de aumento (salvo las lentes fotográficas de cámaras personales sin fines profesionales)



Dispositivos electrónicos, mecánicos o manuales que emitan sonidos fuertes

## ARTÍCULOS PELIGROSOS



Armas de cualquier tipo



Explosivos o detonadores



Herramientas de trabajo de cualquier tipo



Equipos de protección personal



Material deportivo



Papel o rollos de papel



Artículos voluminosos (se considera "voluminoso" cualquier objeto cuya suma de dimensiones —alto, ancho y largo— exceda los 75 cm)



Materiales tóxicos, radiactivos, cáusticos o corrosivos



Latas de aerosol, sustancias corrosivas o inflamables. Aerosoles, termos y frascos de cualquier tipo



Otros artículos inflados o inflables, como globos



Materiales en polvo, como harina o sustancias similares



Todo objeto que se pueda usar como arma o proyectil, o cualquier objeto que ponga en peligro la seguridad de los demás



Botellas, tazas, jarras o latas que se puedan arrojar como proyectiles y causar lesiones, y cualquier otro objeto de cristal u otro material frágil que pueda romperse



Cochecitos, bicicletas, patines, monopatines, patinetas y patinetes eléctricos



Cascos y cualquier otra forma de disfraz o prendas u objetos que oculten la identidad de las personas, a excepción de prendas de carácter religioso, o mascarillas y pantallas protectoras faciales con fines médicos



En general, están prohibidos los bolsos opacos, mochilas, bolsos grandes, bolsas para cámaras y cojines de asiento con bolsillos, cierres, compartimentos o fundas



Cualquier tipo de animal, salvo que sean animales de servicio reconocidos legalmente. Si tienen preguntas sobre accesibilidad, escriban un correo electrónico a [FWC26Accessibility@fwc2026.org](mailto:FWC26Accessibility@fwc2026.org)



Excepto cigarrillos y cigarrillos electrónicos (incluidos aquellos que calientan el tabaco), que se pueden poseer pero no utilizar dentro del estadio, todo material u objeto (incluidos los de fabricación casera) cuyo uso pueda generar humo, calor o llamas, incluidos mecheros, cerillos, artículos de pirotecnia, bengalas, bombas de humo y demás objetos que generen humo, gas comprimido o líquido, sólidos combustibles, sustancias tóxicas, nocivas o de olor penetrante, agentes oxidantes y peróxidos orgánicos



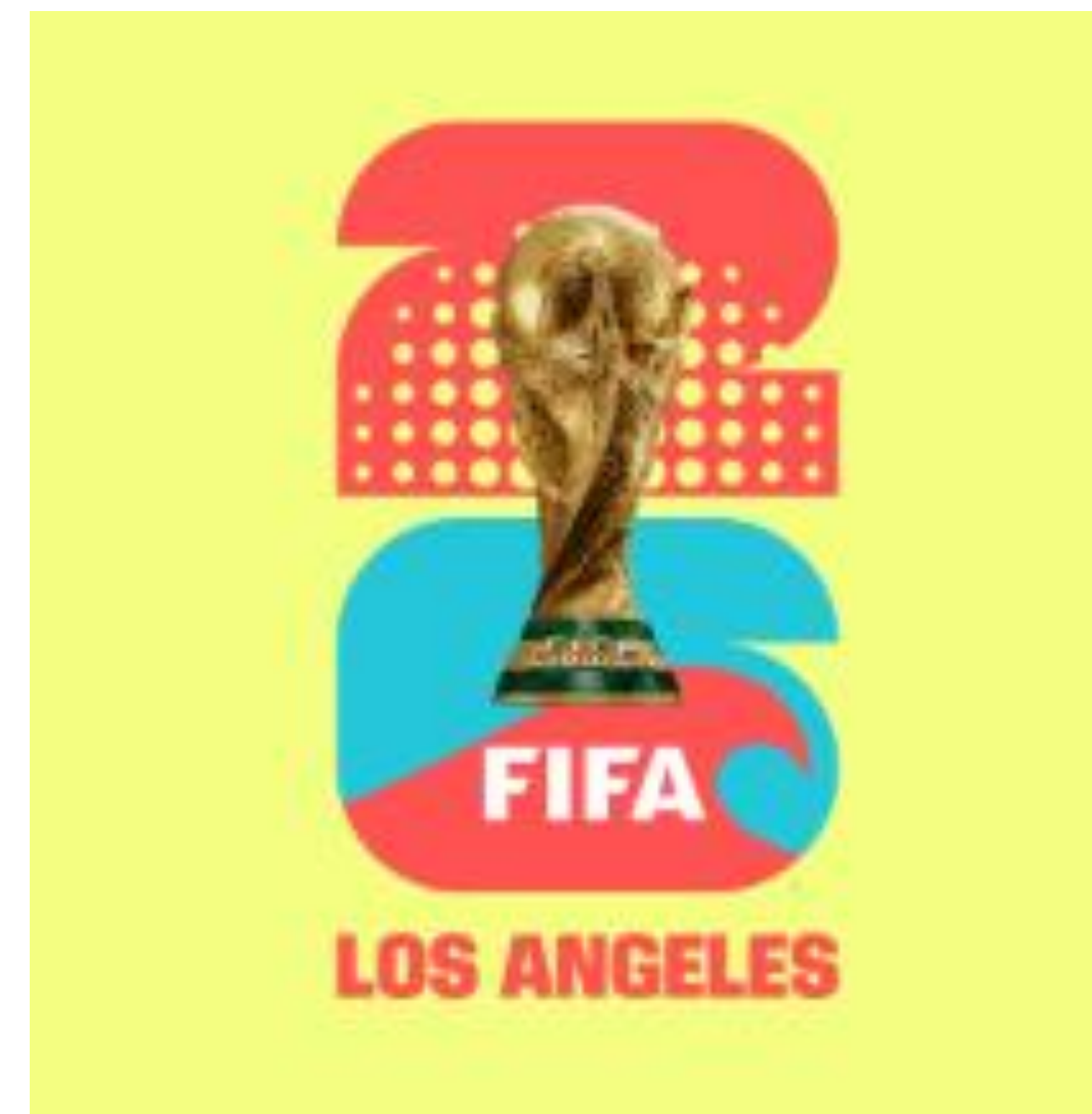
# PLANO DE LOS ÁNGELES

## LOS ÁNGELES

FIFA pone a disposición de todos los aficionados planos de todas las ciudades y estadios del Mundial 2026.

En estos mapas se puede encontrar todos los diferentes servicios presentes tanto en el estadio como alrededor del mismo.

Haz click en la imagen para acceder a la plataforma de mapas de FIFA.





# CANALES DE WHATSAPP

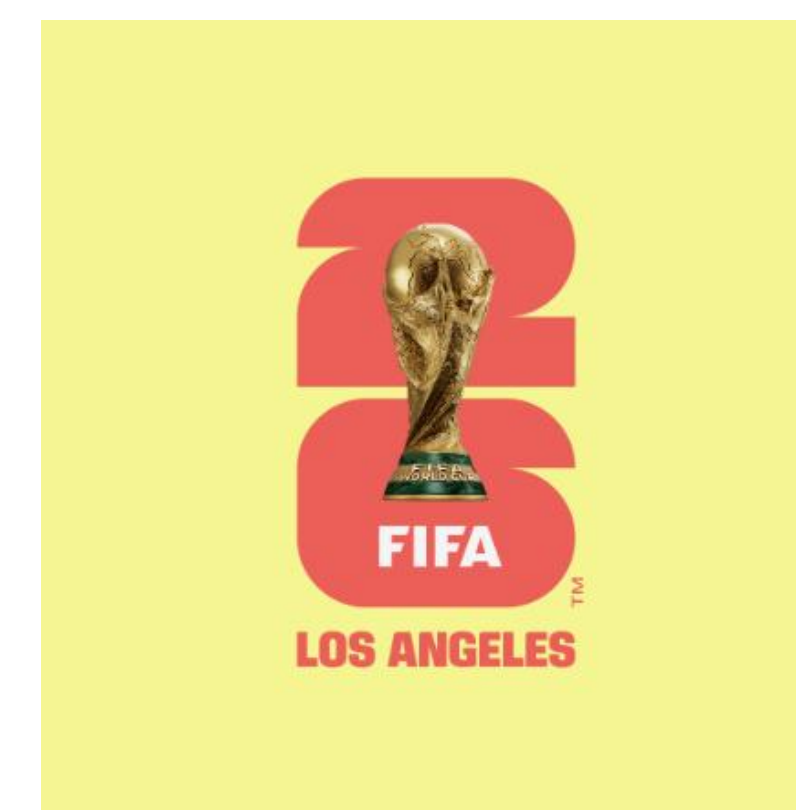
## LOS ÁNGELES

Accede al canal de WhatsApp de **FAN EXPERIENCE RFEF**, donde hemos preparado un espacio único para todos los aficionados que quieran sentir el fútbol de una forma diferente: cerca del equipo, con actividades para toda la familia y con premios y experiencias exclusivas. Podrás estar al tanto de las últimas novedades:

<https://www.whatsapp.com/channel/0029Vb5mdZDFsn0h9YhC3m3k>

Cada una de las ciudades anfitrionas del Mundial 2026, han puesto a disposición un canal de WhatsApp para comunicar todas las novedades:

<https://www.fifa.com/es/tournaments/mens/worldcup/canadamexicousa2026/host-cities/fan-information-channels>



**¡GRACIAS POR ANIMAR A  
LA SELECCIÓN ESPAÑOLA!**

